

**Bildmaterial (Adelheidstr. 86 / Totalsanierung denkmalgeschützter Balkone)**

**BESTAND**

Der Fliesenbelag war defekt, diverse Stuckteile hatten sich gelöst aufgrund bauart- und altersbedingter Mängel



Ein Gerüst zur punktuellen Untersuchung wurde gestellt



Die Stahlträger waren komplett korrodiert



Die Balkone wurden komplett abgetragen

Eine neue Stahlkonstruktion wurde eingepasst und ausbetoniert



Eine Unterkonstruktion für den Stuck hergestellt

**Bildmaterial (Adelheidstr. 86 / Totalsanierung denkmalgeschützter Balkone)**



Der Stuck wurde nach anfertigen einer Lehre „gezogen“



Von den ursprünglichen Ballustern wurde ein Abdruck genommen und dieser vervielfältigt



Eine Flüssigabdichtung ist individuell anpassbar und verlangt nur eine minimale Aufbauhöhe

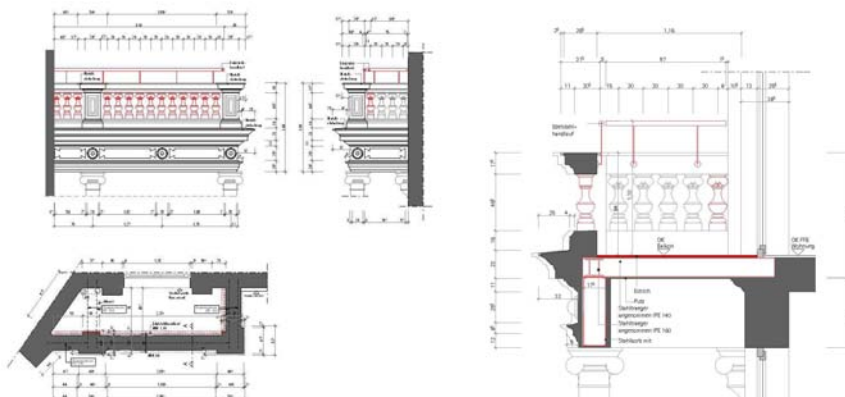


NEU



Ein Anstrich der Fassade erfolgt zu einem späterem Zeitpunkt

PLANUNG



Verformungsgetreues Aufmaß